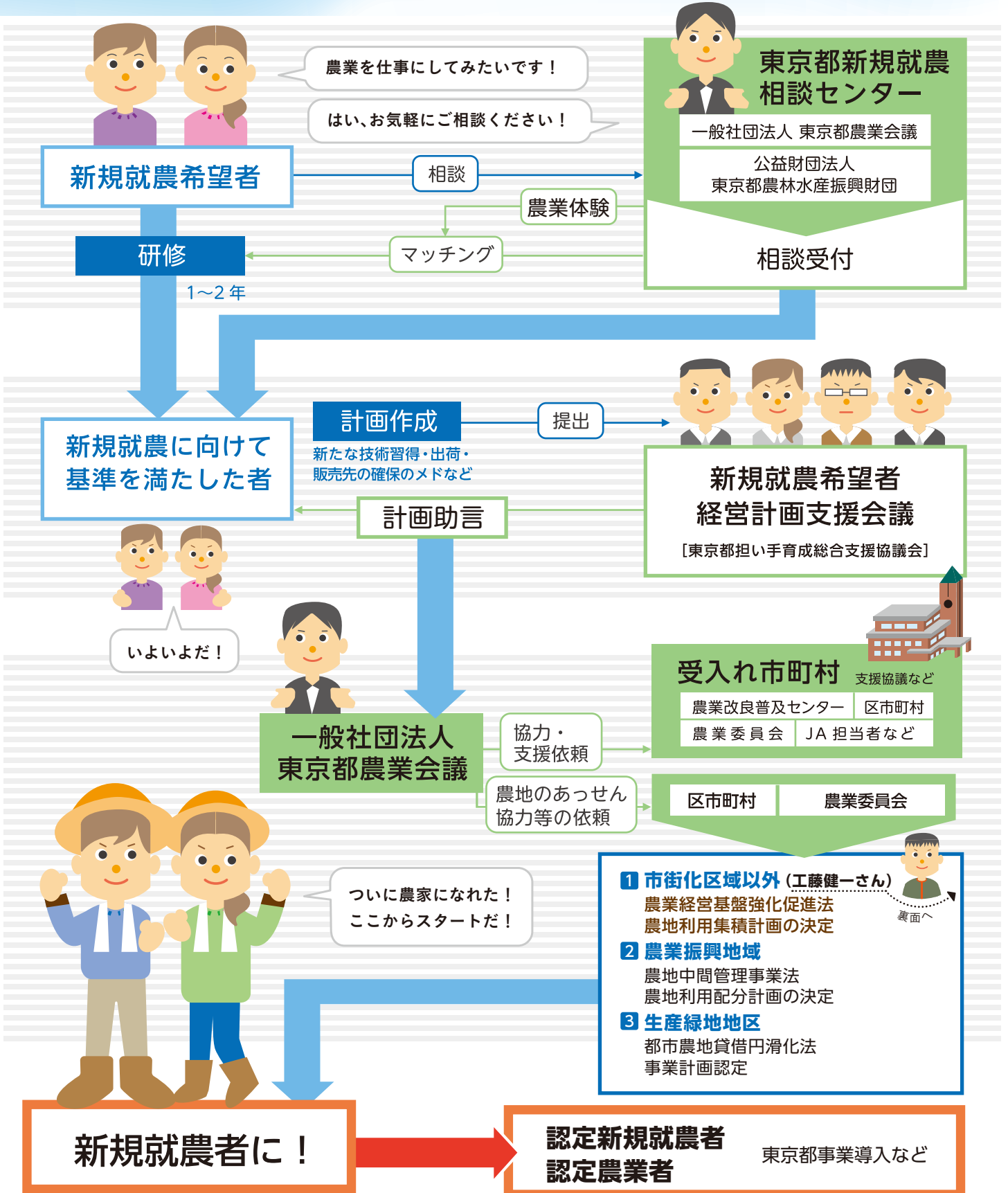


# 東京都内での 新規就農の流れ

農地の貸借にあつては農地制度上の手続きが必要になります。  
東京都内での新規就農の手順(例)をご紹介します。  
平成24年3月以降平成31年3月までに、新規就農希望者  
経営計画支援会議を経て新規就農した人は、八王子市・青梅市・  
町田市・瑞穂町・武蔵村山市・あきる野市・日の出町・日野市で、  
計61経営体となっています(個人・法人)。





# 思い描いた野菜が 育つ感動と、 面白さ



新規就農者のリアルな  
農業経営をお届けします

新規就農者 Pick up  
NEW FARMERS FILE 004

RUNO FARM

あきる野市 工藤 健一さん

## きっかけは妻との会話

八王子市の企業で営業の仕事をしていました。妻がJAで広報を担当していたのですが、その話を聞くうちに仕事としての農業に惹かれていきました。

2011年に「新・農業人フェア」で東京都農業会議の担当者に相談し、農家としてやっていけるのか確認するため、瑞穂町の農園を研修先として紹介してくれました。

勤めながら週1回通う生活を2年間続けました。研修先では同い年の方が1ヘクタールほどの面積を耕作していたので、「これなら自分も頑張れば食べていけるかな」と思えてきました。

そこから本格的に就農を目指し、仕事を辞め、新規就農者になるためあきる野市で2年間研修しました。

## 就農するまで

その頃は東京 NEO-FARMERS!

が盛り上がってきた時期で、月例会にはたびたび参加し情報交換していましたね。僕はちょうどあきる野市が開始した「新規就農者提案型農業経営支援事業」を活用することができ、2015年に晴れて就農することができました。



## 地域貢献できる経営を

栽培は天候の変化に左右されますが、とにかく良いほうに考えるようにしています。困った時はなんでも先輩農家に聞きます！直売所や農業者団体に所属し積極的に地域とかかわると教えてもらう機会が増えるし、何より面白いんですよ。苗やマルチの購入でもお世話になっています。

農作業は孤独なので、こういった繋



がりには励みになるんです。

## 「指名買い」が嬉しい

今は、あきる野市の名産のトウモロコシのほか、年間12種類程度栽培しています。以前は20種ほどだったのですが、経営向上のため絞りました。

直売所やスーパーを中心に卸し、最近はパクチーやプチヴェールなど珍しい野菜を指名買いしてくれるお客様も増えてきました。

今後は利益率を高め、仕事として成り立つ農業を確立したいです。

